

*mundo*

# **musical**

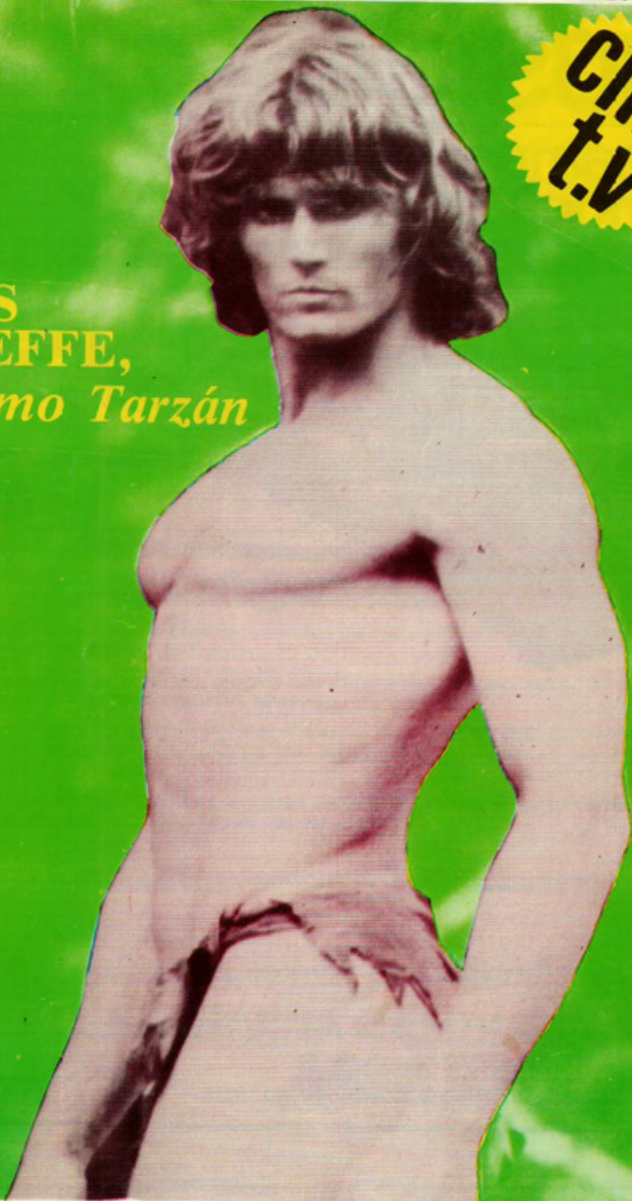
**LA GUIA**

**DE ESPECTACULOS Y OTRAS INFORMACIONES**

DEL 26 DE OCTUBRE AL 1 DE NOVIEMBRE DE 1981 • SUPLEMENTO N.º 29 • PRECIO 35 PTAS.

**cine  
t.v**

**MILES  
O'KEEFFE,**  
*El último Tarzán*



**SALA ESCALANTE.** Landerer, 5. Tel.: 331 24 42. (Buses 7, 29 y 81).

Per segona setmana els TEATRES DE LA DIPUTACIÓ DE VALÈNCIA presenten "EL CREUAMENT DEL NIAGARA", d'Alonso Alegria, premi Casa de las Américas 1969, versió de Josep Lluís Sirera; amb JULI LEAL i MERCÉ TRULL.

Construcció decorats: Equips Teatre Principal i Sala Escalante. Electricista: Josep Solbes. Fotografies: Clarión Arte Taller i Penyafort. Imatge: Penyafort i Eduard Montaner. Producció: Sara Rey. Música: Ramon Muntaner. Espai escènic i vestuari: Isidre Prunés i Montse Amenós. Direcció: Joan Ollé. És una producció dels Teatres de la Diputació de València. Horaris: Dilluns i Dimarts (Dissabens); Dimecres i Dijous (10,45 nit); Divendres i Dissabte (7 vesprada i 10,45 nit); Diumenge (7 vesprada). Per necessitats escenogràfiques sols i ha espai per a 150 espectadors. L'espectacle començarà puntualment. Tots els dies (menys dilluns) venda anticipada en taquilla teatre, des de 18 hores. **CAMPANYA PROMOCIO D'ESPECTADORS** (vals 50 per 100 descompte): recollir en la Delegació de Fires i Festes de l'Ajuntament de València, en hores d'oficina.

**JARDINES DEL REAL.** Viveros Municipales. Tel.: 369 19 44. (Bus 1 y 9).

2.ª Campaña de Animación Cultural del Ayuntamiento de Valencia. Sábado, 24 de octubre y domingo 25 a las 12 mañana y 5 tarde; El grupo de teatro "La Tarima" representará la obra infantil "Payasos de circo".

Sábado, 31 a las 12 mañana el grupo de teatro Nueva Generación representará la obra infantil "El talismán". A las 5 tarde, festival de danzas populares con el Grup de dances "Sarau de la Costera".

**PRINCESA.** Moro Zeit, 5. Tel.: 331 18 95. (Buses 60 y 62).

Todos los días (excepto lunes) 7,30 tarde y 10,45 noche. Ramón y Antonio Riba presentan: EL DILUVIO QUE VIENE, primer espectáculo musical en scenorama, escrita por Iaiá Fiastrí, Garinei y Giovanini. Músi-

ca de Armando Trovaioli. Escenografía: Giulio Coltellacci. Coreografía: Gino Landi, con Lorenzo Valverde, Franz Joham.

**TEATRE PRINCIPAL.** Barques, 15. Tel.: 321 40 18. (Buses 30, 31 y 70).

Inauguración temporada 81/82. Los TEATROS DE LA DIPUTACIÓN DE VALÈNCIA presentan al TEATRO ESTABLE DEL PAÍS VALENCIANO, en: **DISPARATES DE PRINCIPES** (Céfalo y Pocris), del Calderón de la Barca. Escenografía y vestuario: Enrique Alarcón. Adaptación y dirección: Casimir Gandía. **Tres últimos días:** Viernes 23 (10,45 noche); Sábado, 24 (7 y 10,45); y Domingo, 25 (7 tarde, función de despedida).

Presentación en Valencia del gran mimo internacional **MARCEL MARCEAU**. **Tres únicos recitales:** Lunes 26, Martes 27 y Miércoles 28, a las 10,45 noche. Localidades de 200 a 1.000 pts.

A partir del jueves 29 de octubre, **Jorge Morell** presenta **DON JUAN TENORIO** de José Zorrilla. Versión cómico-musical, con ilustraciones musicales del maestro José M.ª Torrens. Con **MARY SANTPERE** y **JOAN MONLEON**. Dirección de **Ventura Pons**. Sesiones diarias a las 7 tarde y 10,45 noche. Butaca: 500 pesetas.

**VALENCIA.** Quart, 23. Tel.: 331 39 73. (Buses 7, 29 y 81). Salon refrigerado.

Viernes, 30, sábado, 31 a las 10,30 noche y domingo, 1 de noviembre a las 4,45 tarde (precios reducidos) y 7,30 tarde, presentación del gran mimo norteamericano **STEWY**, con su espectáculo "Juan Salvador Gaviota". Música de Neil Diamond. Todos los públicos.

**TEATRO TALÍA.** C/. Caballeros, 31. La compañía titular de comedia presenta: "Ha entrado una mujer". Original de Enrique Suárez de Deza. Con Isabel Tortajada, Victoria Sangüesa y Rosa Linares. Dirección: Ramón Juan. Domingo, 25 de octubre a las 4,15 y 7 tarde. Todos los públicos.



**marcel marceau**

## TEATRE PRINCIPAL

150 ANIVERSARIO

PROGRAMACIONES ESPECIALES

**marcel marceau**

3 únicos recitales

LUNES 26, MARTES 27  
Y MIÉRCOLES 28, a las 10.45 noche